

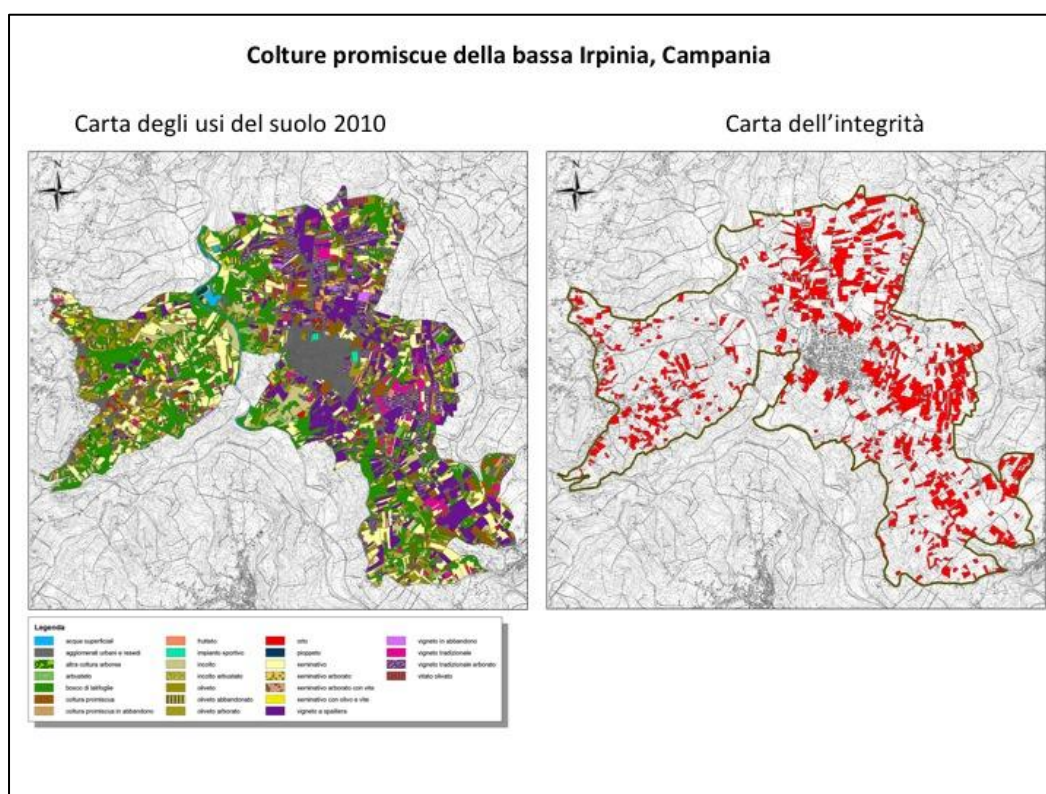
### **Calcolo del livello di integrità del paesaggio storico**

L'analisi delle aree comprende la stima del livello di integrità del paesaggio rurale storico. La metodologia applicata ha previsto di utilizzare un sistema di classi crescenti, da I a VI. La classificazione di un paesaggio all'interno di una di queste classi è stabilita in base alla percentuale di paesaggio storico presente, cioè degli usi del suolo che si sono mantenuti invariati per un intervallo di tempo sufficiente. Tale stima deriva dai risultati della applicazione della metodologia VASA. Gli intervalli di percentuali utilizzati sono i seguenti:

- 0%-20%: Classe I
- 20%-35%: Classe II
- 35%-50%: Classe III
- 50%-65%: Classe IV
- 65%-80%: Classe V
- 80%-100%: Classe VI

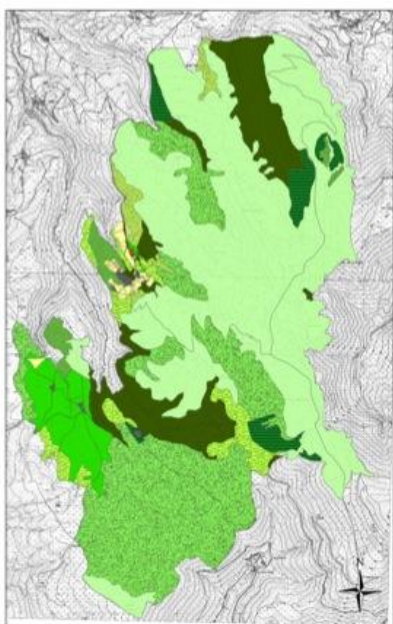
I paesaggi con valori di indice pari a VI presentano un livello di integrità del paesaggio storico molto elevata, mentre per i paesaggi con valore pari a I il paesaggio storico è quasi scomparso per quanto riguarda gli usi del suolo, ma potrebbe restarne comunque traccia nel disegno dei campi, o nella presenza di elementi puntuali o lineari. Questo indice fornisce infatti solo una stima e in alcuni casi tende a sottostimare l'effettivo livello di conservazione del paesaggio storico.

Nelle seguenti immagini si offrono due esempi di due aree, con la carta degli usi del suolo, accanto alla carta dell'integrità, dove sono colorati gli usi del suolo appartenenti al paesaggio storico.



## Altopiano di Macereto, Marche

Carta degli usi del suolo 2010



**Legenda**

■	agglomerati urbani e centri
■	edilizia rurale da legno
■	altitudine
■	bosco a prevalenza di faggio
■	scuola
■	via
■	altitudine
■	pascolo arborato
■	pascolo arbustivo
■	prati pascolo arborato
■	colture foraggere di prato
■	colture
■	colture arboree

Carta dell'integrità

